

CATALOGUE 2021-2022 ÉQUIPEMENT PROTECTION INDIVIDUELLE

SOMMAIRE

GROS-ŒUVRE / COUVERTURE / TP / PAYSAGISTE.....	3
HAUTE VISIBILITÉ.....	7
SECOND-ŒUVRE.....	9
FORETS.....	11
PROTECTIONS.....	13
VISSERIE.....	15



GROS-ŒUVRE / COUVERTURE / TP / PAYSAGISTE



HARPOON MULTI EBÈNE

Autre coloris sur commande	Noisette - Graphite - Noir
Taille	36 au 50
Marque	BOSSEUR
Code	740082

Coton polyester 60/40 - 300 g/m² - 6 poches - Accroche-mètre semi-rigide - Patte à marteau - Coupe en forme - Ceinture asymétrique élastiquée - Renforts genoux ABRASAFE - Absorbeur de chocs 3D aux genoux - Homologué EN-14404 avec les genouillères ref. 11310.



M2 CORPORATE GRIS/NOIR

Autre coloris sur commande	Bleu Marine/Noir Gris clair/Gris foncé
Taille	S au 3XL
Marque	DELTA+
Code	740190

Composition 65% polyester 35% coton Ripstop 260 g/m² - Taille coté élastiqués - genoux préformés - renfort entrejambes - 13 poches dont 1 metre,



JEAN TEXAS DENIS EXTENSIBLE

Taille	36 au 54
Marque	VEPRO
Code	740090

Jean régular tissus denim extensible 340g/m² - 1 poche monnaie - 2 poches revolver - poche crayon sur la cuisse - 2 poches arrière.



ELITE BAE GRIS

Autre coloris sur commande	Blanc
Taille	36 au 54
Marque	VEPRO
Code	740122

Coton polyester 65/35 . Taille avec élastique. 2 poches cavalières - poche monnaie fermée par rabat à pression - Coté gauche : 1 poche à soufflet avec rabat à pression sur grande poche à soufflet avec rabat - Cuisse droite : une poche plaquée à soufflet avec rabat et trois petits emplacements - Coté droit, 1 poche à soufflet avec rabat à pression sur poche mètre - Derrière : 2 poches plaquées avec rabat à pression.



PORTEMINE LYRA-DRY PROFI

Marque LYRA

Code 666111

Porte-mine en acier inoxydable avec mine graphite Ø 2,8 mm pour toutes surfaces - Réglage de la taille de la mine à l'aide du bouton poussoir situé à l'arrière - Taille-crayon incorporé dans le porte-mine.



LIEUR SANS FIL 24 MM POUR FERS À BÉTON

Marque EDMA

Code 722050

Léger et compact - Permet de lier les fers à béton rapidement, de manière efficace et sans effort - Puissance de serrage réglable selon les dimensions de fer à lier - Utilisation de bobines de fil de 100 m - Soit environ 280 liens/bobine - Capacités de liage : Ø lien de 12 à 24 mm.

NOS PETITS +



GRABO®

VENTOUSE À BATTERIE NEMOGRABO

Marque GRABO

Code 770061

GRABO est la première ventouse électro-portative qui adhère à pratiquement toutes les surfaces : carrelage, pierre, tôle, bois, panneau mélaminé, etc. Sa puissance maximum de levage est de 170 kg (selon la matière) - GRABO s'adapte aux surfaces qui ne sont pas tout à fait planes : bois brut, pierre naturelle, carrelage ou tôle légèrement ondulés - Convient également pour soulever, déplacer ou installer des appareils électro-ménagers : réfrigérateur, machine à laver, etc.





VESTE HORTEN 2 NOIR / JAUNE

Autre coloris sur commande	Noir/Camouflage - Gris/Orange - Noir/Jaune - Noir/Orange
Taille	S au 3XL
Marque	DELTA+
Code	745206

Veste tissu Softshell 96% Polyester 4% Elasthanne 3 couches - Fermeture par zip anti froid - Capuche fixe - 4 poches.



PARKA AREN ORANGE / GRIS

Taille	S au 3XL
Marque	DELTA+
Code	740142

Parka Tissu 100% polyester stretch mécanique 2 couches laminées - Coutures étanchées - Fermeture par zip anti-froid - 4 poches - Doublure Taffetas polyester matelassée.



PARKA AREN NOIRE

Taille	S au 3XL
Marque	DELTA+
Code	740141

Parka Tissu 100% polyester stretch mécanique 2 couches laminées - Coutures étanchées - Fermeture par zip anti-froid - 4 poches - Doublure Taffetas polyester matelassée.



DIBOND S3 CI SRC MARRON

Taille	38 au 48
Marque	AIMONT
Code	741028

Technologie VIGOREX: Absorption des chocs et restitution de l'énergie, moins de fatigue, réduction des TMS - Tige nubuck, hydrofuge - Doublure overdry: fibre anti-abrasion, ultra-respirante, garantissant un microclimat idéal à l'intérieur de la chaussure tout en maintenant le pied au sec - Embout alu 200J - Antiperforation en matériau composite multicouches assurant souplesse et légèreté.



SCOTLAND S3 SRC MARRON

Taille	35 au 48
Marque	AIMONT
Code	741027

Tige en cuir pull-up hydrofuge - Doublure Airlight: Respirante, antimycosique, résistante à l'abrasion - Embout composite 200J - Semelle amovible anatomique, antistatique, antibactérienne et antimycosique - Antiperforation acier - Semelle TRUCKER à sculpture profonde, garantissant une adhérence maximale même en conditions difficiles.



HAVOC S3 CI SRC NOIR/ORANGE

Taille	35 au 47
Marque	AIMONT
Code	741070

Tige en PUTEK, grande résistance à l'abrasion, ultra légère et respirante - Doublure tissu 3D lining, anti-abrasion, antimicrobien, antifongique, souple et respirant - Embout composite 200J - Semelle amovible anatomique, antistatique, antibactérienne et antimycosique - Antiperforation en matériau composite multicouches assurant souplesse et légèreté - Semelle mousse PU antidérapante, antistatique, résistante à l'abrasion et aux huiles.



NOS PETITS +

GENOUILLÈRES GEL AVEC RENFORTS STABILISATEURS

Marque	EDMA
--------	------

Stabilité et protection optimales grâce aux renforts en TPR - Tissu néoprène SBR respirant - Rembourrage en mousse et gel injecté pour un confort maximal - Double sangles réglables à boucles = ajustement facile, sans effet de cisaillement - Idéale pour protéger vos genoux des surfaces dures telles que le ciment, les toits et autres revêtements de sols.





STONE OB SRA VERT/NOIR

Autre coloris sur commande	Noir
Taille	38 au 48
Marque	DELTA+
Code	742031

Bottes de pluie - Bonne résistance à la glissance (norme SRA) - Tige PVC - Doublure polyester - Semelle PVC.



BRONZE2 S5 SRA VERT/NOIR

Autre coloris sur commande	Jaune/Noir - Noir
Taille	38 au 48
Marque	DELTA+
Code	742030

Bottes sécurité avec soufflet - Tige PVC - Doublure polyester - Protection des malléoles - Ergot de déchaussement - Embout de protection acier inoxydable - Semelle anti-perforation acier inoxydable - Semelle PVC/Nitrile à gros crampons.



SAMARA S3 SRC FOURRÉES CUIR VACHETTE NOIR

Taille	39 au 48
Marque	DELTA+
Code	742230

Bottes traitée imperméable S3 avec protection de la talonnette en TPR - Doublure Fourrure acrylique - Dessus polyester sur EVA - PU bi-densité avec renfort avant en PU.



ENSEMBLE DE PLUIE POLYESTER ENDUIT PVC VERT

Taille	L à 2XL
Marque	DELTA+
Code	743002

Ensemble de pluie veste et pantalon - Coutures étanchées - VESTE : Fermeture par zip anti-froid - Capuche fixe - Manches raglan - Poignets ajustables par pression - 2 poches - PANTALON : taille élastiquée - Bas ajustable par pression - 2 passe-mains.

GAMME HAUTE VISIBILITÉ



BLOUSON RENO HV JAUNE FLUO MANCHES AMOVIBLES

Taille	M au 3XL
Marque	DELTA+
Code	745199

Tissu polyester Oxford enduit Polyuréthane - Doublure laine polaire polyester - Bandes rétro-réfléchissantes cousues - Blouson haute visibilité Classe 3 jaune bandes argent - manches amovibles - Col doublé polaire - Poignets et bas bord-côte - Montage baudrier et parallèle - Blouson sans manches : haute visibilité Classe 2.



T-SHIRT MANCHES COURTES NOVA JAUNE FLUO

Taille	S au 3XL
Marque	DELTA+
Code	740173

Tee-shirt manches courtes Maille 55% coton 45% polyester 150 g/m² - Col rond - Haute visibilité : Classe 2 - Couleur argent - Montage baudrier - Empiècements : Filet polyester - Bandes rétro-réfléchissantes cousues.



PULL POLAIRE MARMOTHV JAUNE FLUO COL CAMIONNEUR POLAIRE

Taille	S au 3XL
Marque	DELTA+
Code	745033

Pull Maille polyester 380 g/m² - Tissu contrasté : Maille polyester 285 g/m² - Fermeture par zip - Bas de manches et bas avec finition biais - Haute visibilité : Classe 2 - Couleur argent - Montage baudrier et parallèle.



GILET HV JAUNE FLUO

Taille	L & XXL
Marque	DELTA+
Code	744145

Gilet tissu polyester montage baudrier - Fermeture par bande agrippante - Haute visibilité : Classe 2 - Couleur argent - Bandes rétro-réfléchissantes cousues.

SECOND-ŒUVRE



PMPEX PANTALON ELITE EXTENSIBLE BLANC/GRIS

Taille	36 AU 54
Marque	VEPRO
Code	740196

Composition : 65% coton / 33% polyester / 2% XLA - Taille avec élastique, 2 poches cavalières, poche monnaie fermée par rabat pression. Côté gauche : 1 poche à soufflet avec rabat à pression sur 1 grande poche à soufflet avec rabat. Cuisse droite : 1 poche plaquée à soufflet avec rabat et 3 petits emplacements. Côté droit : 1 poche à soufflet avec rabat à pression sur poche mètre. Emplacement genouillères réalisées en Cordura®
+ Une paire de genouillères fournie.



PMPC PANTALON CONFORT BLANC/GRIS

Taille	36 AU 54
Marque	VEPRO
Code	740195

Composition : 65% coton / 35% polyester. Taille avec élastique. 2 poches biaisées devant, 2 poches plaquées derrière, 1 poche plaquée avec rabat sur jambe gauche, 2 poches mètre superposées sur jambe droite. Emplacements pour genouillères en Cordura®.
+ Une paire de genouillères fournie.



ELITE BAE BLANC

Taille	36 au 54
Marque	VEPRO
Code	740121

Coton polyester 65/35. Taille avec élastique. 2 poches cavalières, et 1 poche monnaie fermée par rabat à pression. Coté gauche : 1 poche à soufflet avec rabat à pression sur grande poche à soufflet avec rabat. Cuisse droite : une poche plaquée à soufflet avec rabat et trois petits emplacements. Coté droit : 1 poche à soufflet avec rabat à pression sur poche mètre. Derrière : 2 poches plaquées avec rabat à pression.



RAPTOR S3 SRC GRIS

Taille	37 au 47
Marque	VEPRO
Code	741030

Doublure 3D respirante, mbout composite - Semelle non métallique anti-perforation - Semelle légère et flexible en PU double densité injecté.



VESTE HORTEN 2 NOIR / JAUNE

Autre coloris sur commande	Noir/Camouflage - Gris/Orange - Noir/Jaune - Noir/Orange
Taille	S au 3XL
Marque	DELTA+
Code	745206

Veste tissu Softshell 96% Polyester 4% Elasthanne 3 couches - Fermeture par zip anti froid - Capuche fixe - 4 poches.



GILET SOFTSHELL HOLEN GRIS/NOIR

Autre coloris sur commande	Bleu Marine/Noir - Gris/Noir
Taille	S au 3XL
Marque	DELTA+
Code	740144

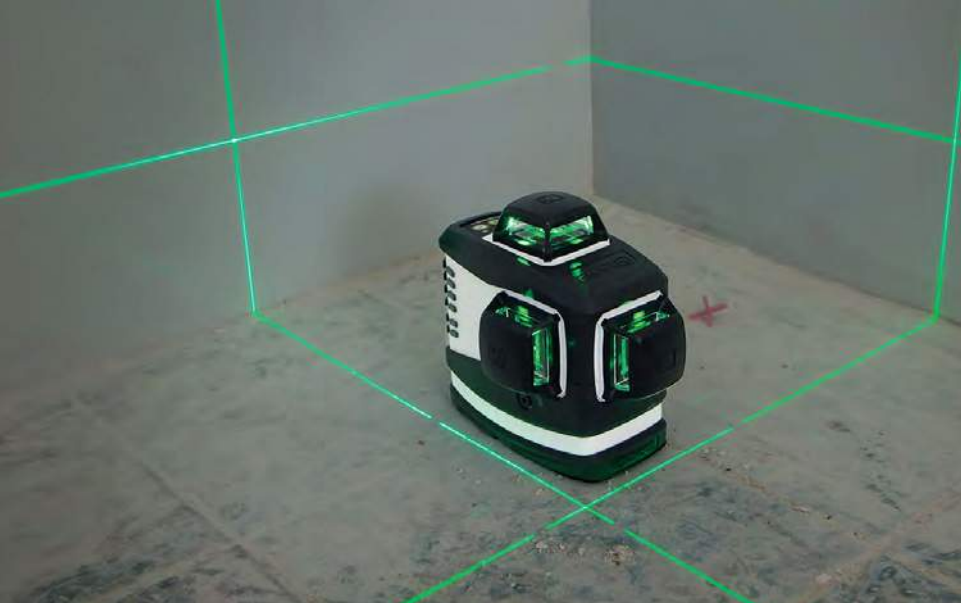
Gilet tissu Softshell 96% Polyester 4% Elasthanne 3 couches - Fermeture par zip anti-froid - Emmanchures avec finition biais - 4 poches.



GILET MULTIPOCHES DOUBLURE POLAIRE BLANC/GRIS

Taille	M au 2XL
Marque	VEPRO
Code	740143

Tissu extérieur 65% coton renforcé de 35% de polyester (300gr/m²) - tissu intérieur polaire (310gr/m²).



LASER VERT 360° 883G PROLASER

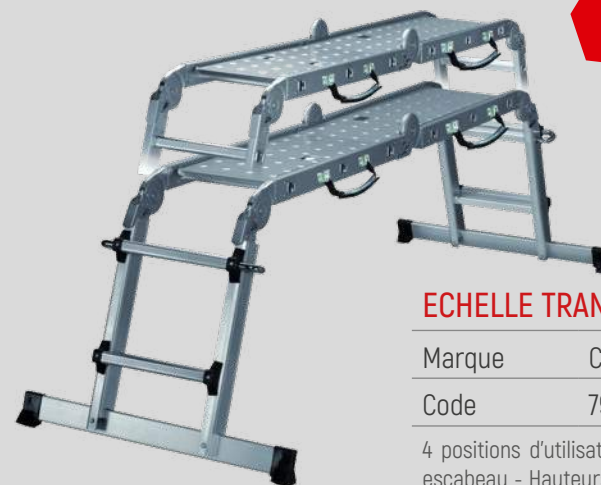
Marque KAPRO

Code 772090

Laser 3D 360° portée intérieure 30m - Possibilité de faire les rampants - Vendu en valise de transport avec support mural - chargeur - batterie - adaptateur pour piles - cible - lunettes.



KAPRO
TOOLS WITH VISION



NOS PETITS +

centaure

ECHELLE TRANSFORMABLE SOLUCIO

Marque CENTAURE

Code 790129

4 positions d'utilisation : échelle d'appui, plate-forme, écarteur de mur, et escabeau - Hauteurs maxi : Position escabeau : de 1m40 à 1m65 - Position écarteur de mur de 2m25 à 2m55 - Position échelle de 2m85 à 3m40 - Position plate-forme : de 0m65 à 0m90



EDMA
UN OUTIL D'AVANCE

CALE-PLAQUE BLOCPLAC2

Marque EDMA

Code 813004

Robuste et simple d'utilisation - Permet de travailler seul grâce à une cale amovible le long de la tige - Pratique pour soulever et tenir en position la plaque de plâtre ou l'isolant pendant sa fixation sur l'ossature métallique - Poignée désaxée pour éviter de se cogner la cuisse - Bord aminci pour éviter d'ébrécher la plaque.



STANLEY

TRÉTEAUX PLIABLES HAUTE CAPACITÉ STANLEY FATMAX

Marque STANLEY

Code 790493

Structure et pieds métal avec embouts de protection caoutchouc - charge jusqu'à 900 kg/paire - rainure en V pour immobiliser et travailler toutes les pièces de formes arrondies (pièces métalliques, bois, tuyaux PVC,...) - des serre-joints peuvent facilement s'adapter pour un serrage vertical rapide - pieds sont rabattables et tréteaux clipsables entre eux et munis d'une poignée de transport.





PONCEUSE LONGUE PORTÉE Ø225MM ELS225

Marque	DIAM INDUSTRIE
Code	770057

Ponceuse murs et plafonds légère équilibrée et ergonomique très maniable pour le traitement de grandes surfaces - Dotée du système VACUGLIDE pour un travail sans effort : 60% d'efforts en moins à fournir par rapport à une ponceuse traditionnelle - la force d'aspiration réduit le poids ressenti de la machine - Seulement 1,5kg de poids ressenti avec l'aspirateur Asp E16 - Plus de pression inutile, la ponceuse peut être guidée en toute simplicité - Prévention des troubles musculo-squelettiques (T.M.S.) - Nombreuses positions de travail - Rallonge pour les murs et plafonds très hauts (jusqu'à 3 m)

DISQUE DIAMANT Ø125 SPÉCIAL MÉTAL MASTER UTM

Marque	SAMEDIA
Code	771188

Disque spécial découpe des métaux, jusqu'à 1000 coupes par disque, garde son diamètre d'origine, peu d'étincelles.



ASPIRATEUR 25L EAU ET POUSSIÈRES ASP-E16

Marque	DIAM INDUSTRIE
Code	770058

Aspirateur 25L eau et poussières Classe L - puissance 1600w - mise en marche synchronisée lors du branchement d'une machine - double filtration : 2 filtres polyester lavables - décolantage automatique.



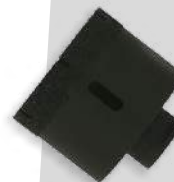
LES FORETS



FORET DIAMANT M14 SPÉCIAL GRÈS CÉRAME FORTE ÉPAISSEUR

Marque	SAMEDIA
--------	---------

Foret diamant M14 pour montage sur meuleuse - coupe à sec même dans le grès cérame 20mm - très bonne longévité - excellente vitesse de coupe - Nombreux diamètres disponibles - Idéal pour les passages de gaines, installation de spots, passage de descente de gouttières...



RANGER T26 MALETTE DE 25 FORETS MÉTAL + FRAISE À NOYER

Marque	TIVOLY
Code	771818

Coffret de forets métal pour acier et fonte - queue cylindrique - Ø 2-2,5-3(x2)-3,2-3,5-4(x2)-4,2-4,5-5(x2)-5,5-6-6,5-6,8-7-7,5-8-8,5-9-10-11-12-13 mm + 1 fraise à noyer HSS 90° Ø16,5 mm - Lubrification obligatoire avec huile de coupe.



RANGER T16 MALLETTE MIXTE DE FORETS MÉTAL/BOIS/BÉTON

Marque	TIVOLY
Code	771857

Boîtes avec angles en élastomère antichocs - 6 forets métaux HSS affûtage pointe en croix Ø 2-3-4-5-6-8 mm - 4 forets béton Extra à plaquette carbure Ø 4-5-6-8 mm - 5 forets bois 3 pointes Ø 3-4-5-6-8 mm - 1 fraise à noyer queue hexa 6,35mm



PROTECTIONS



VE713 NITRILE X10 PAIRES

Taille	7 à 10
Marque	DELTA+
Code	746002

100% polyamide - Double enduction nitrile sur paume, doigts et mi-dos - Jauge 13



VV733 APOLLON JAUNE FLUO/NOIR

Autre coloris sur commande	Orange fluo/Noir
Taille	8 à 10
Marque	DELTA+
Code	746003

100% polyester haute qualité - Enduction mousse de latex sur paume et bout des doigts - Jauge 13



VE920 VENIZETTE CIMENTIER

Taille	8 à 11
Marque	DELTA+
Code	746250

Gant latex sur support coton INTERLOCK LG 30cm Ép, 1,25mm



VV736 THRYM SPÉCIAL FROID

Taille	9 à 11
Marque	DELTA+
Code	746004

Gants acrylique polyamide - Main toute enduite latex - Seconde enduction mousse de latex sur paume et bout des doigts.



VENICUT58G3 ANTICOUPIURES X3 PAIRES

Taille	9 à 11
Marque	DELTA+
Code	746240

Fibre haute performance ECONOCUT - Enduction polyuréthane sur paume et bout des doigts - Jauge 13.



FBN49 GANTS CUIR FLEUR DE BOVIN

Taille	7 à 11
Marque	DELTA+
Code	746030

Cuir pleine fleur de bovin - Coupe américaine - Ép.entre 0,9 et 1,1 mm



LINGETTES NETTOYANTES MULTI-USAGES NET'PRO TUBE DE 100

Marque	BARNIER	Code	608115
--------	---------	------	--------

Détache mains, outils, toutes surfaces - Absorbe peinture, colle, graisse, huile, mastic, vernis, toutes saletés - Antibactérienne, élimine 99,9% des bactéries - Hydratante et sans solvant, elle prend soin des mains - Lingette en non tissé très résistante - Conforme à la norme dermatologique EC No 1223/2009 - Résultat optimal sur des tâches encore fraîches - Parfum d'agrumes

NOS PETITS

BARNIER



GEL NETTOYANT MICROBILLES MAINS FORTEMENT SOUILLÉS

Marque	ALGIMOUSS	Code	608114
--------	-----------	------	--------

Nettoie les mains salies par les cambouis, graisses, goudrons, peintures fraîches, colles, poussières de frein et toutes salissures tenaces. N'agresse pas l'épiderme et laisse celui-ci particulièrement doux - Ne contient aucun solvant pétrolier ou végétal - Laisse sur les mains un parfum discret d'agrumes.

Algimouss



CASQUE DE CHANTIER ZIRCONI

Marque DELTA+

Code 744004

Casque de chantier traité anti-UV - Coiffe polyéthylène (LDPE), avec 8 points de fixation - Basane éponge. Serrage glissière ajustable : tour de tête 53 à 63 cm - Isolement électrique jusqu'à 1000VAC ou 1500VCC - Trou standard pour accessoires - Ancrages pour jugulaire à 2 ou 4 points.



CASQUE ANTIBRUIT INTERLAGOS - SNR 30DB

Marque DELTA+

Code 744051

Casque antibruit avec coquilles ABS. Coussinets rembourrés en mousse synthétique. Double arceau plastique (POM), réglable en hauteur, avec renfort souple et aéré pour un meilleur confort.



BOUCHONS D'OREILLES AVEC ARCEAU CONICMOVE - SNR 29DB

Marque DELTA+

Code 744057

Arceau antibruit en polypropylène avec embouts en PU - se porte sous le menton - Solution idéale pour une exposition temporaire ou intermittente au bruit - Mousse polyuréthane et arceau en polypropylène.



BOUCHONS ANTIBRUIT (LA PAIRE) CONICDE010 - SNR 36DB

Marque DELTA+

Code 744055

Bouchons d'oreilles détectables en polyuréthane avec cordon plastique détectable - Inserts en fer et en laiton - idéal pour l'industrie alimentaire.



LUNETTES INCOLORE PACAYA CLEAR

Marque DELTA+

Code 744012

Lunettes polycarbonate monobloc - Pont nasal polycarbonate intégré - Branches nylon inclinables - Protections latérales.



LUNETTES FUMÉ PACAYA CLEAR

Marque DELTA+

Code 744013

Lunettes polycarbonate monobloc - Pont nasal polycarbonate intégré - Branches nylon inclinables - Protections latérales.



MASQUES JETABLES FFP1 AVEC VALVE

Marque DELTA+

Code 744035

Boîte de 10 pièces faciales filtrantes FFP1 en fibre synthétique non tissée - Barrette nasale de réglage - Valve d'expiration haute performance - Test optionnel DOLOMITE pour un confort respiratoire prolongé.

COMBINAISON JETABLE AVEC CAGOULE

Taille L à 2XL

Marque DELTA+

Code 740058

Combinaison avec cagoule élastiquée non-tissé micro-poreux laminé - Type 5/6. Fermeture avec zip sous rabat - Elastique de serrage tête taille poignets et chevilles - Usage unique



NOS PETITS+



HIKOKI
HIGH PERFORMANCE POWER TOOLS

DÉCAPEUR THERMIQUE 2000W RH600TLAZ

Marque	HIKOKI
Code	770428

En coffret avec 5 accessoires - 2 positions de température & refroidissement rapide à air - 2 vitesses de chaleur - Poignée soft-grip pour prise en main confortable - Léger et ergonomique pour travail sans effort - Crochet de suspension pour usage stationnaire et rangement facile - Décapage peinture, ramollissement de colle, décollage mastic châssis de fenêtre, formation de tuyaux en résine, soudage plastique, emballage à chaud de film thermo-rétractable, séchage, dégivrage.



STANLEY

TÉLÉMÈTRE LASER FLM165 50ML BATTERIE LITHIUM

Marque	STANLEY
Code	660438

Portée de 50 m avec une précision de +/-1,5 mm - Fonctions : prises de mesures directes et en continue, min/max, calcul d'aires, calcul de volumes, Pythagore (2 et 3 points) - Batterie Li-Ion permet de réaliser jusqu'à 1 000 mesures en une seule charge pour plus d'autonomie (recharge complète en 2,5 h) - Fonction économie d'énergie : arrêt automatique pour préserver la batterie - Simple d'utilisation : 2 boutons seulement - Ecran LCD noir avec lettres blanches pour plus de lisibilité, même dans les environnement très lumineux - Revêtement grip et forme ergonomique pour une meilleure prise en main - Fournie avec un chargeur USB et dragonne.



HIKOKI
HIGH PERFORMANCE POWER TOOLS

RADIO DE CHANTIER BATTERIE / FILAIRE UR18DSALW4Z

Marque	HIKOKI
Code	770432

Alimentation : Secteur ou Batteries glissière 14,4V / 18 V (non fournies) - Radio FM / AM - Fonction SCAN - Recherche « auto » jusqu'à 10 stations - Emplacement smartphone avec connexions : jack pour écoute musique - port USB (5V 1A) pour recharge téléphone - Protection IPX4 résistant aux projections d'eau (+/- 5 min. sous la pluie) - Baffle Ø 90mm - Egalement disponible en version BLUETOOTH (réf. UR18SDL)



CHEVILLE CADRE 10X140/90B-LONG XTREM TÊTE FRAISÉE

Taille	Ø10mm lg 140mm
Marque	SPIT
Code	816121

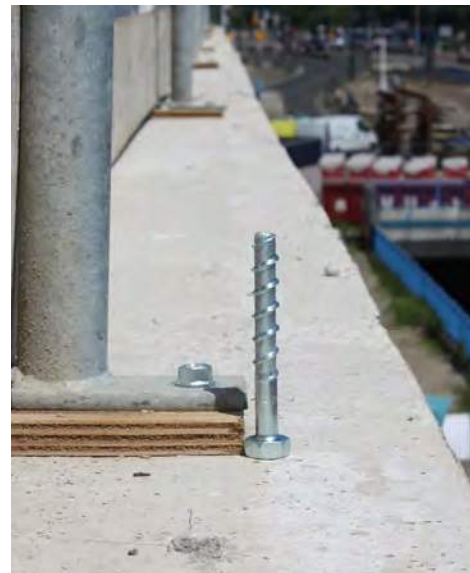
Certifiée ETE pour la fixation dans le béton et la maçonnerie - Seule cheville plastique homologuée en conditions sismiques sur maçonnerie - Faible profondeur d'ancrage : seulement 60 mm dans le béton pour un temps d'installation réduit - Autres dimensions sur commande.



VIS BÉTON TAPCON HFL EXTREM POUR BÉTON FISSURÉ, NON-FISSURÉ ET ZONE SISMIQUE

Taille	Ø8mm lg 80 ou 100mm
Marque	SPIT
Code	816125 et 816126

Vis béton haute performance avec ETE, agrément sismique et résistante au feu - Gamme complète avec ETE Option 1 pouvant être utilisée en béton fissuré et non-fissuré - Peut être utilisée dans les zones sismiques C1 et C2 - Agrément feu - Filetage grande longueur permettant une des plus hautes performances du marché - Filetage breveté pour une mise en œuvre simplifiée - Cheville ajustable pour mise à niveau si nécessaire sans perte de performance - Autres dimensions sur commande.



VIS BÉTON RÉUTILISABLE TAPCON PLUS HFL POUR APPLICATIONS TEMPORAIRES

Taille	Ø10 lg 80 ou Ø12 lg 105
Marque	SPIT
Code	816123 et 816124

Vis béton réutilisable - Idéale pour les fixations temporaires comme les étais tirant-poussant - Facile à utiliser grâce à son gabarit de contrôle de l'usure de la vis fourni dans chaque boîte.



BIDON DE CHEVILLES COLORTECH BI-MATIÈRE UNIVERSELLES Ø6 ET Ø8MM

Taille	Ø6 ET Ø8mm
Marque	SPIT
Code	816122

Soyez 100% sûr de votre fixation grâce à COLORTECH, le système intuitif et performant - Chaque diamètre de cheville est associé à une couleur: rouge Ø6mm, bleu Ø8mm - Tenue parfaite quel que soit le matériau et pour toutes les applications charges légères (électriciens, plombiers, agenceurs) - Design bi-matière breveté de la cheville offrant une sensation de blocage inégalée dans les matériaux creux.

Construire, Rénover, & Aménager Ensemble

*Au service des
Professionnels & Particuliers
depuis 1884*



15 rue Victor Grignard
42000 **SAINT-ÉTIENNE**
Tél : 04 77 79 79 87
v.morel@thomas-menuiserie.com

22 Rue Pierre et Marie Curie
42530 **SAINT-GENEST-LERPT**
Tél : 04 77 90 77 60



42340 **VEAUCHETTE**
42160 **ANDREZIEUX-BOUTHEON**
42610 **SAINT-GEORGES-HAUTE-VILLE**
Tél : 04 77 55 21 35



11, boulevard Jean Jaurès
42160 **ANDREZIEUX-BOUTHEON**
Tél : 04 77 55 45 18
andrezieux@thomas-sograma.com

3 avenue Berthelot
42152 **L'HORME**
Tél : 04 77 22 28 22
lhorme@thomas-sograma.com

Monterrad
42500 **LE CHAMBON-FEUGEROLLES**
Tél : 04 77 61 01 16
chambon@thomas-sograma.com

22 Rue Pierre et Marie Curie
42530 **SAINT-GENEST-LERPT**
Tél : 04 77 90 95 06
stgenest@thomas-sograma.com

La Croisette
6283, route de Lyon
69440 **SAINT-MAURICE-SUR-DARGOIRE**
Tél : 04 77 75 59 23
stmaurice@thomas-sograma.com

9 rue Jean Berthon
ZI du moulin Gilier
42290 **SORBIERS**
Tél : 04 77 53 80 68
sorbiers@thomas-sograma.com

102 avenue Irénée Laurent
42340 **VEAUCHE**
Tél : 04 77 54 62 84
veauche@thomas-sograma.com

TOUTES NOS AGENCES SONT
OUVERTES LE SAMEDI MATIN !



Z.I Benoit Fourneyron
42160 **ANDREZIEUX-BOUTHEON**
Tél : 04 77 36 64 54

22 Rue Pierre et Marie Curie
42530 **SAINT-GENEST-LERPT**
Tél : 04 77 90 96 97

BESOIN D'INFORMATIONS ?

Contactez-nous par mail à :
contact@thomas-sograma.com

Ou sur notre site internet :
www.thomas-sograma.com

Rejoignez-nous sur les réseaux sociaux :



Facebook : Thomas Sograma Matériaux



Instagram : @thomassograma



LinkedIn : Thomas Sograma Matériaux